

Ausbau Bahnhof Fraubrunnen auf Perrons 180 m und neue Personenüberführung

Infoveranstaltung

17. März 2025 bei Einwohnergemeinde Fraubrunnen

Agenda

- Begrüssung, Vorstellungsrunde
- Ausgangslage – Heutige Situation
- Auslöser – zukünftige Situation
- Projektvorstellung
- Grobterminplan
- Umgestaltung Bahnhofplatz
- Fragenbeantwortung

Vorstellung

Einwohnergemeinde Fraubrunnen

- Felix Ceccato, Gemeinderat

RBS

- Daniel Spring, Leiter Infrastruktur
- Rolf Baumberger, Projektleiter Infrastruktur

Ausgangslage - Heutige Situation

- Bahnhof Fraubrunnen wurde 2011 zusammen mit der Doppelspur Fraubrunnen-Grafenried ausgebaut.
- Mit dem Ausbauschritt STEP 2025 wurde das Zugangebot per Dezember 2022 deutlich erweitert. -> Anzahl Züge von knapp 100 auf über 200 pro Tag (Mo-Fr)
- Zusätzliche Züge bringen geringere Flexibilität, darum wurde mit dem Angebotskonzept 2024 das Mittelperron in Betrieb genommen, um den Fahrplan zu stabilisieren.
(S8 nach Bätterkinden fährt neu das Mittelperron halbstündlich an)

Ausgangslage - Heutige Situation



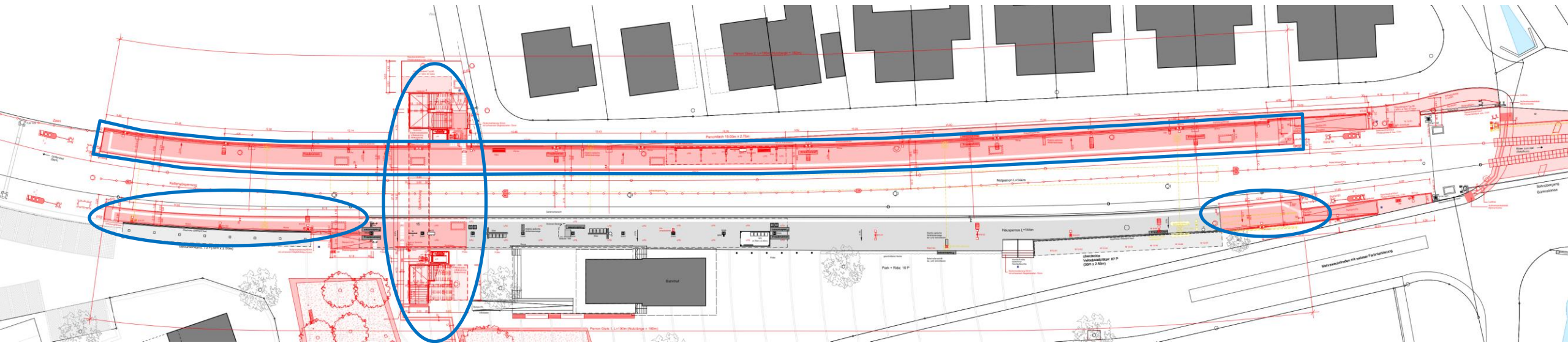
Ausgangslage - Heutige Situation



Auslöser – zukünftige Situation

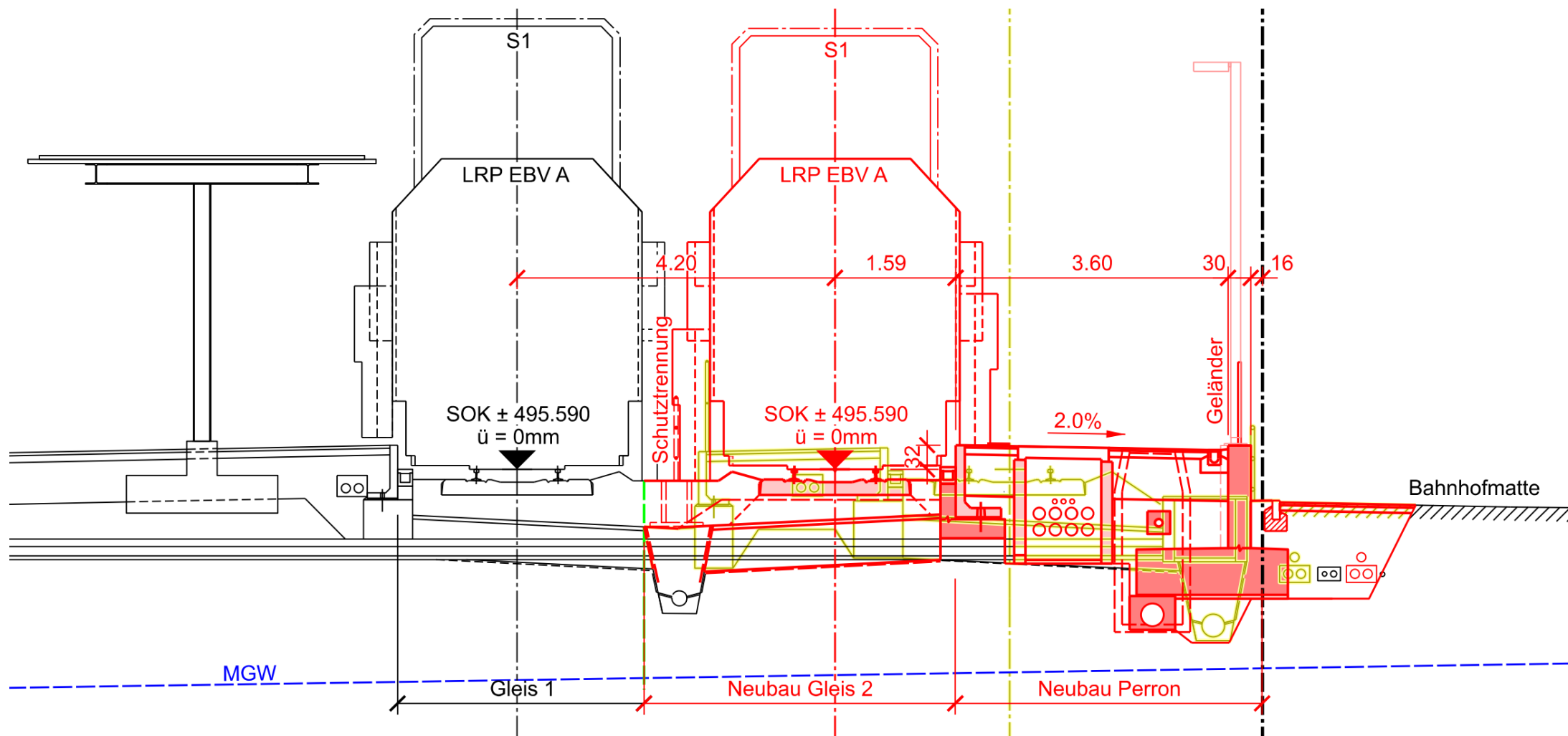
- Zusammen mit dem neuen Bahnhof Bern werden ab 2029 auf dem RE 180m lange Züge verkehren (+50 % Kapazität)
- Dies bedingt einen Ausbau der Perrons auf 180m auch in Fraubrunnen.

Projektvorstellung: Situation

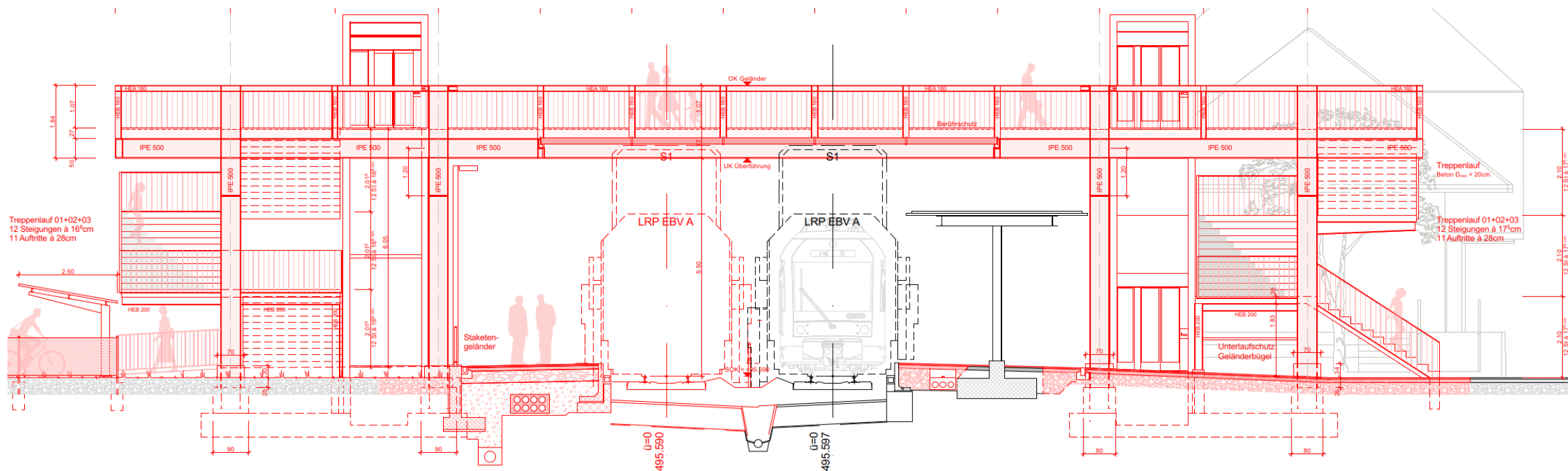


- Verlängerung Hausperron um 60 Meter
- Neues Aussenperron Länge 180 Meter mit Perrondach 20 Meter
- Neue Erschliessung Aussenperron mit Überführung Seite Bern

Projektvorstellung: Querprofil



Projektvorstellung: Personenüberführung

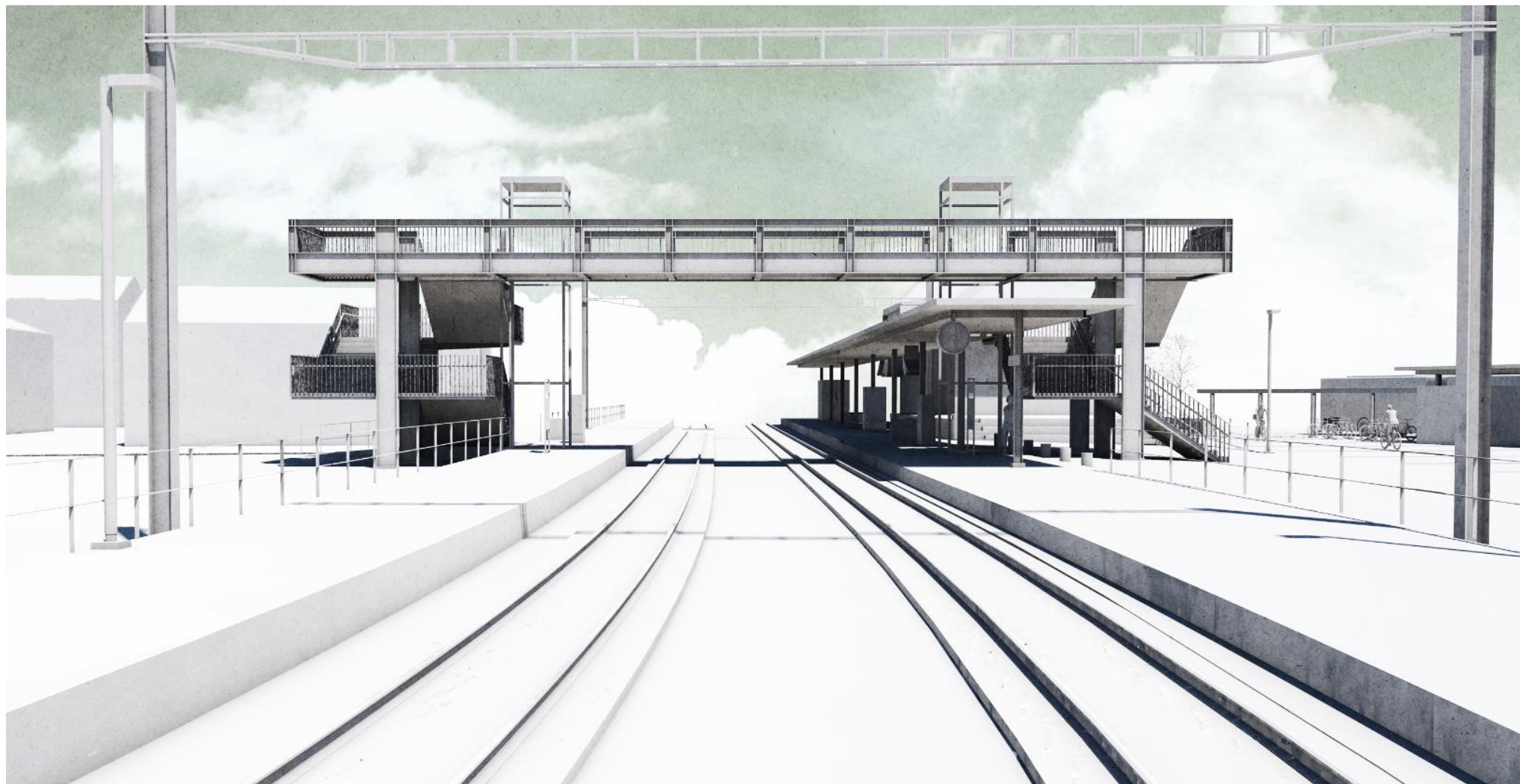


- Personenüberführung über beide Perrons und Gleise (5.50m über Terrain)
- Pro Seite je einen Lift und je 3 Treppenläufe mit 2 Zwischenpodesten

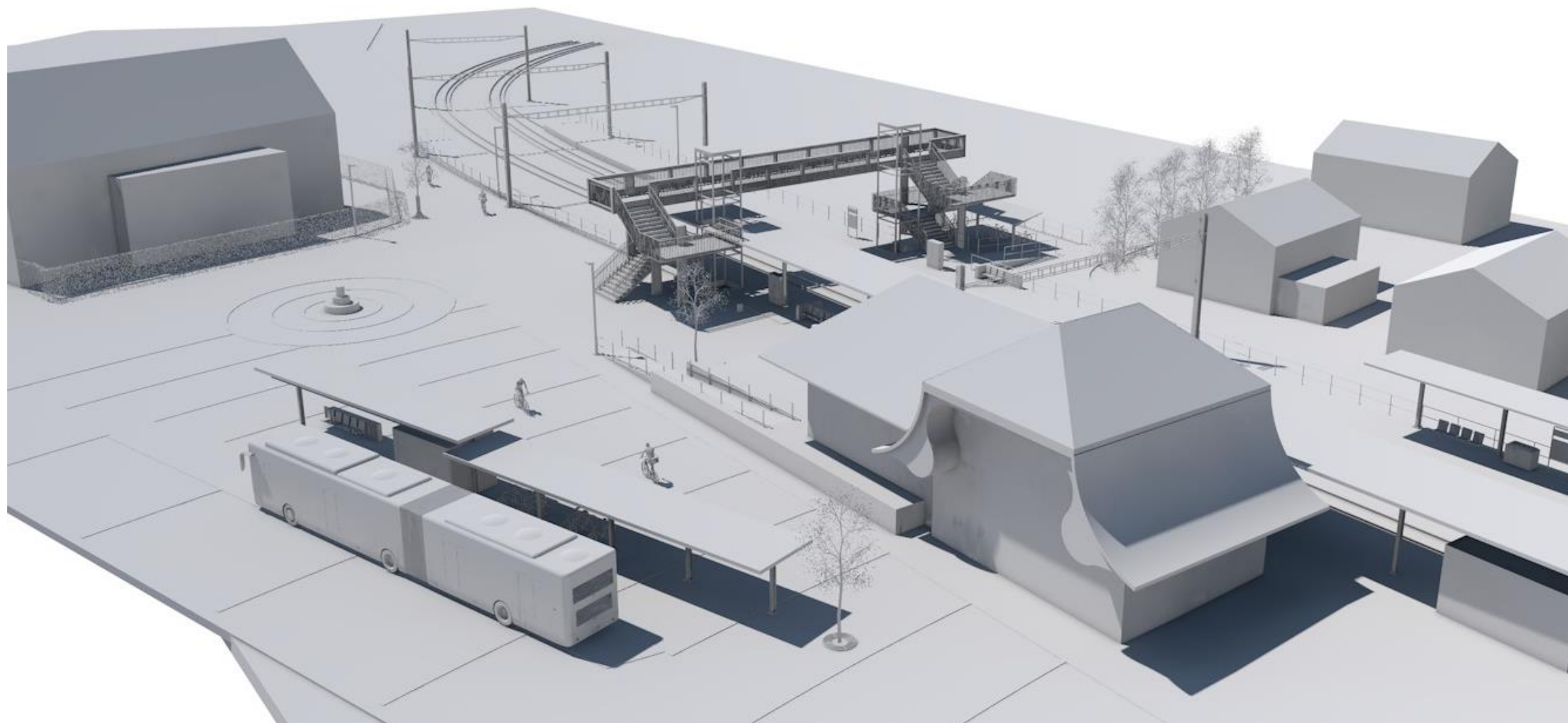
Projektvorstellung: Personenüberführung



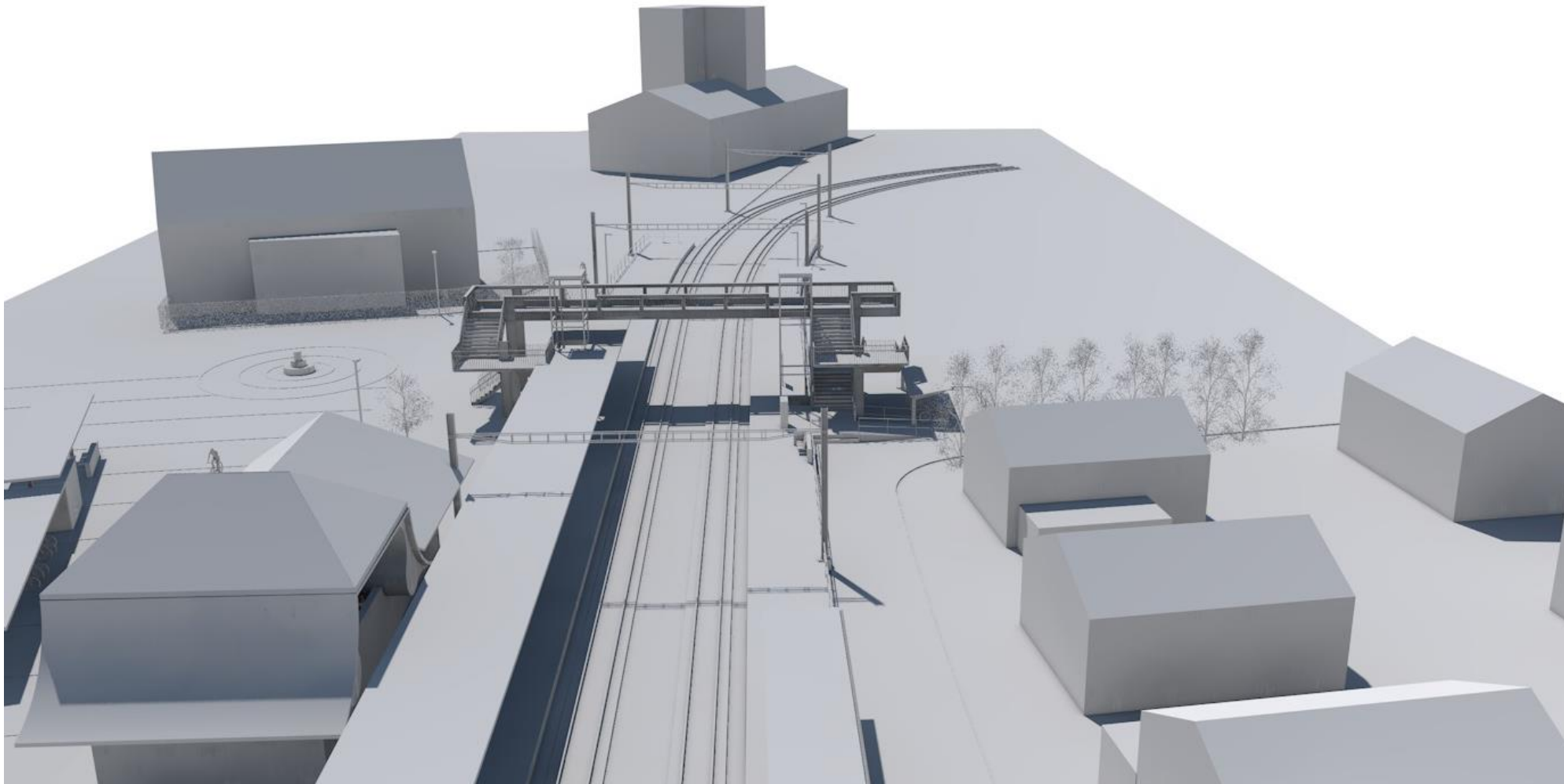
Projektvorstellung: Personenüberführung



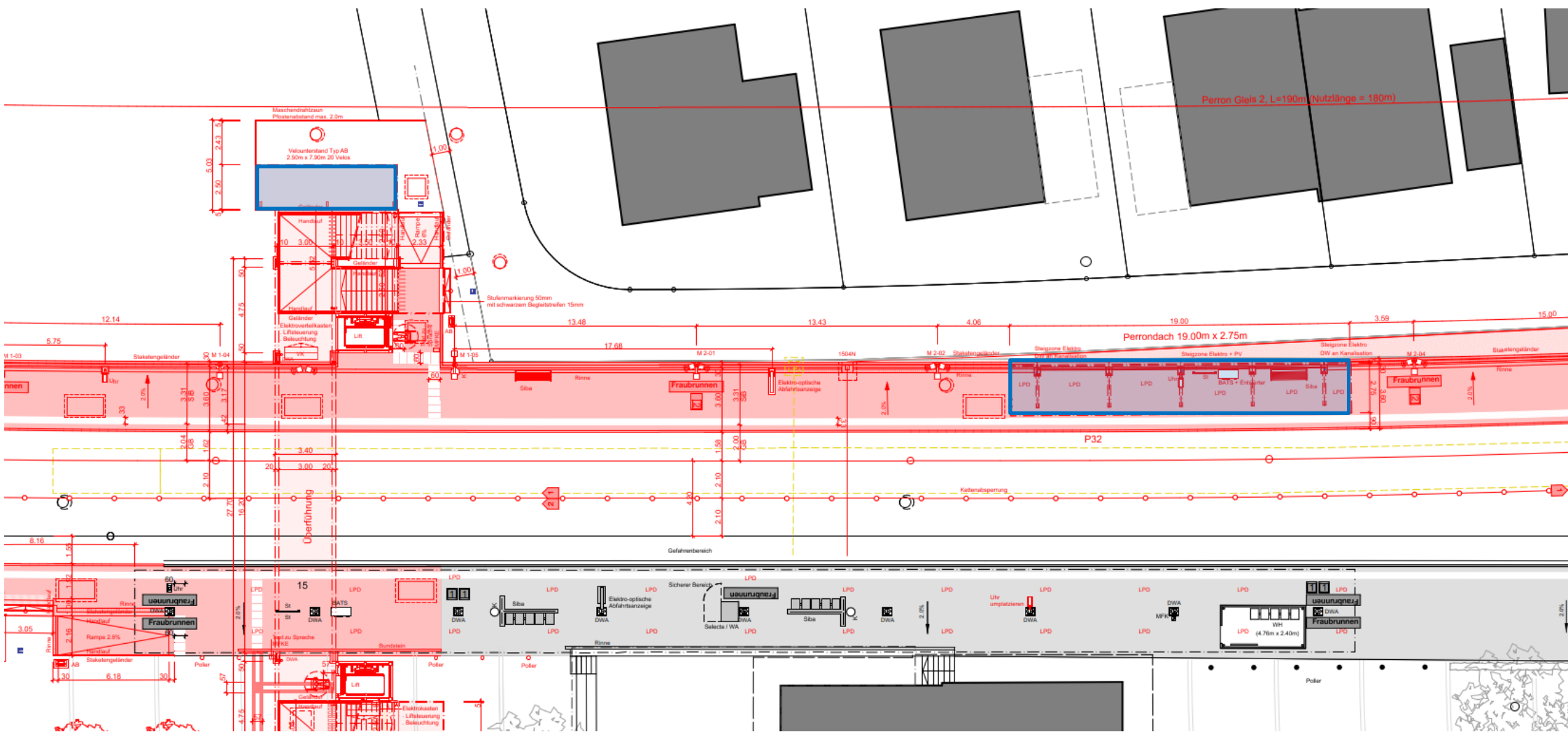
Projektvorstellung: Personenüberführung



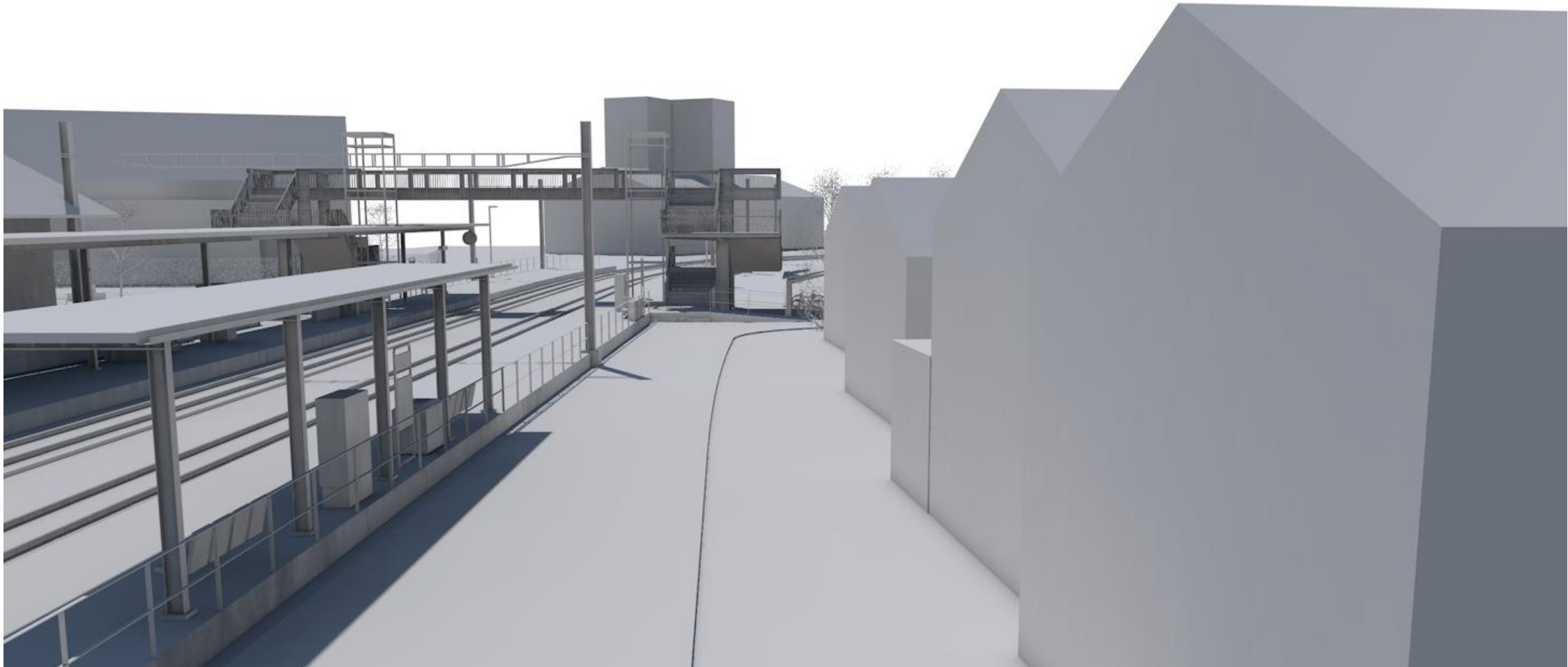
Projektvorstellung: Personenüberführung



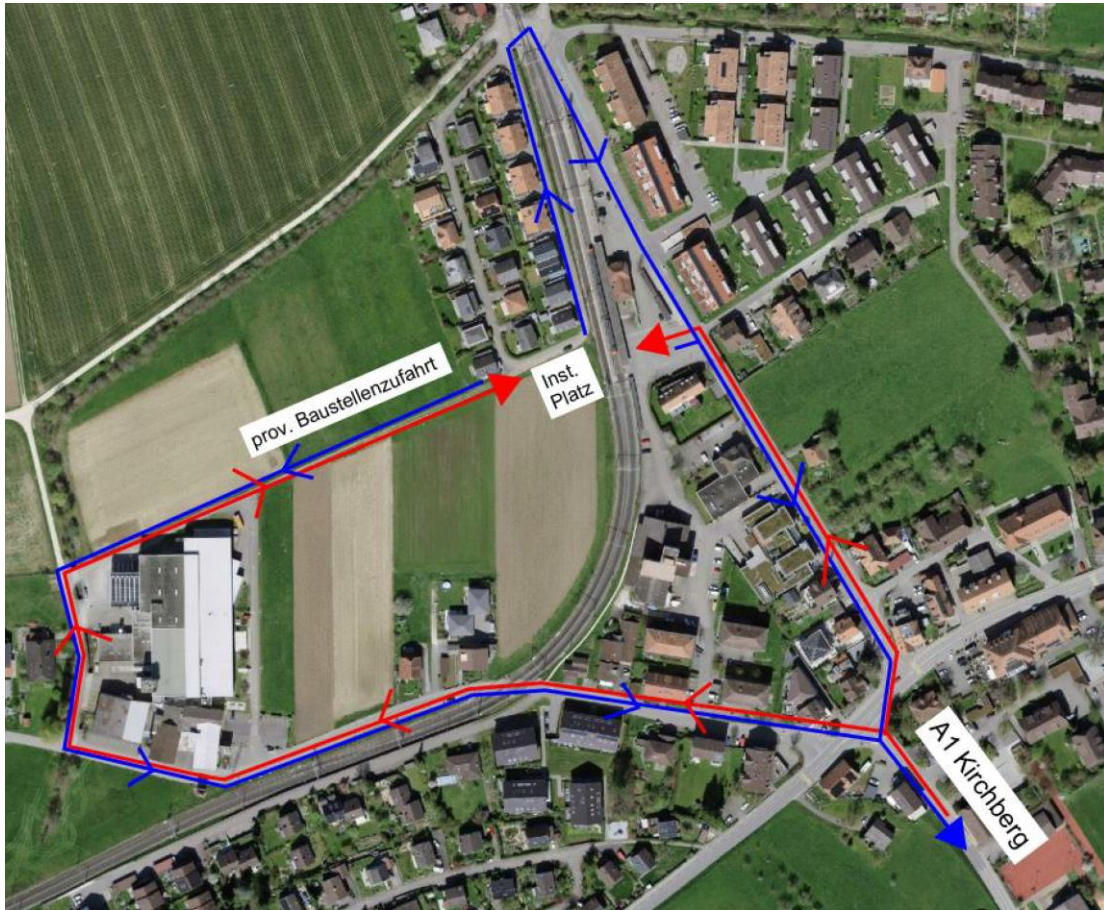
Projektvorstellung: Perrondach / Veloabstellplätze



Projektvorstellung: Perrondach / Veloabstellplätze

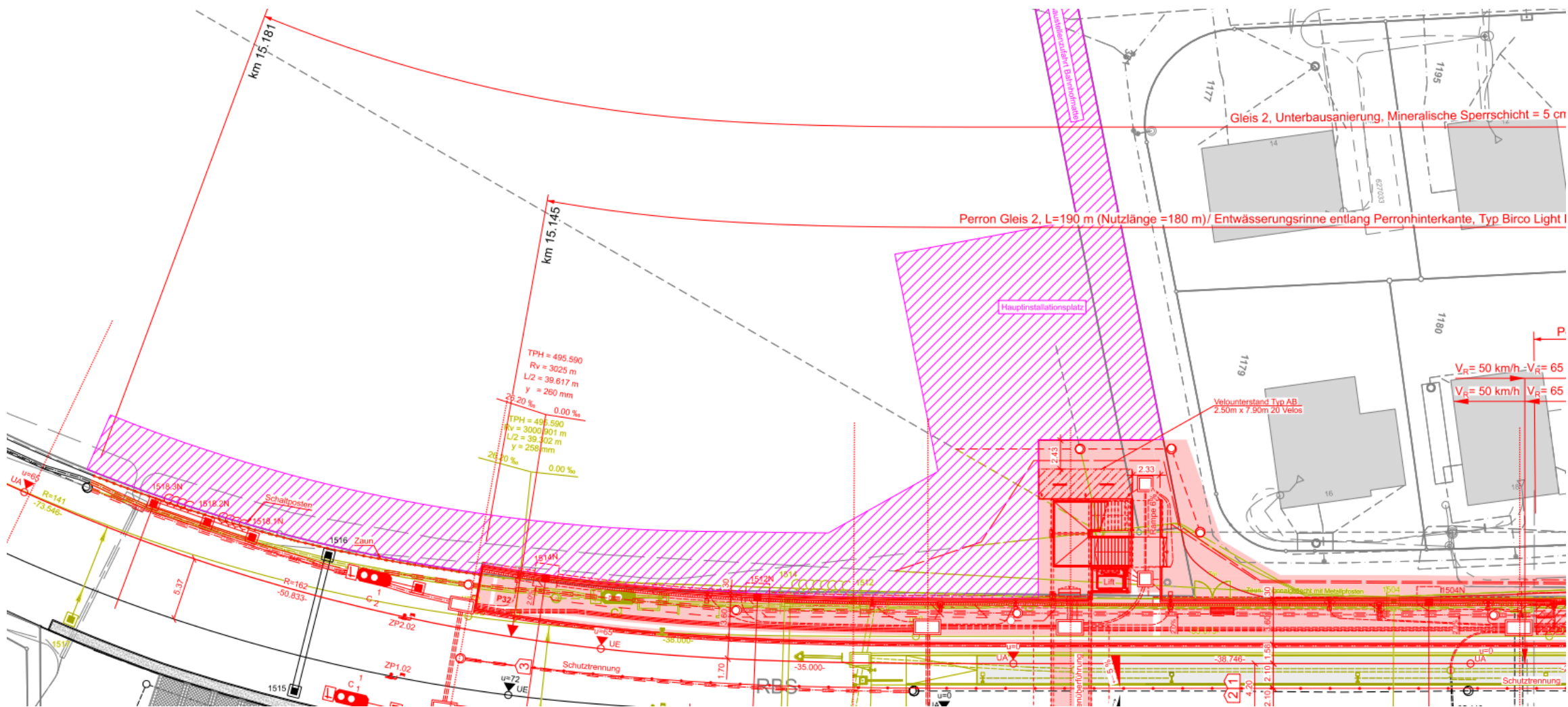


Projektvorstellung: Installation und Baupisten



- Hauptinstallationsplatz auf Landwirtschaftsland südlich Bahnhofmatte
- Hauptzufahrt über Industrieareal und ausgebauter Flurweg
- Wegfahrten möglichst über Industrieareal

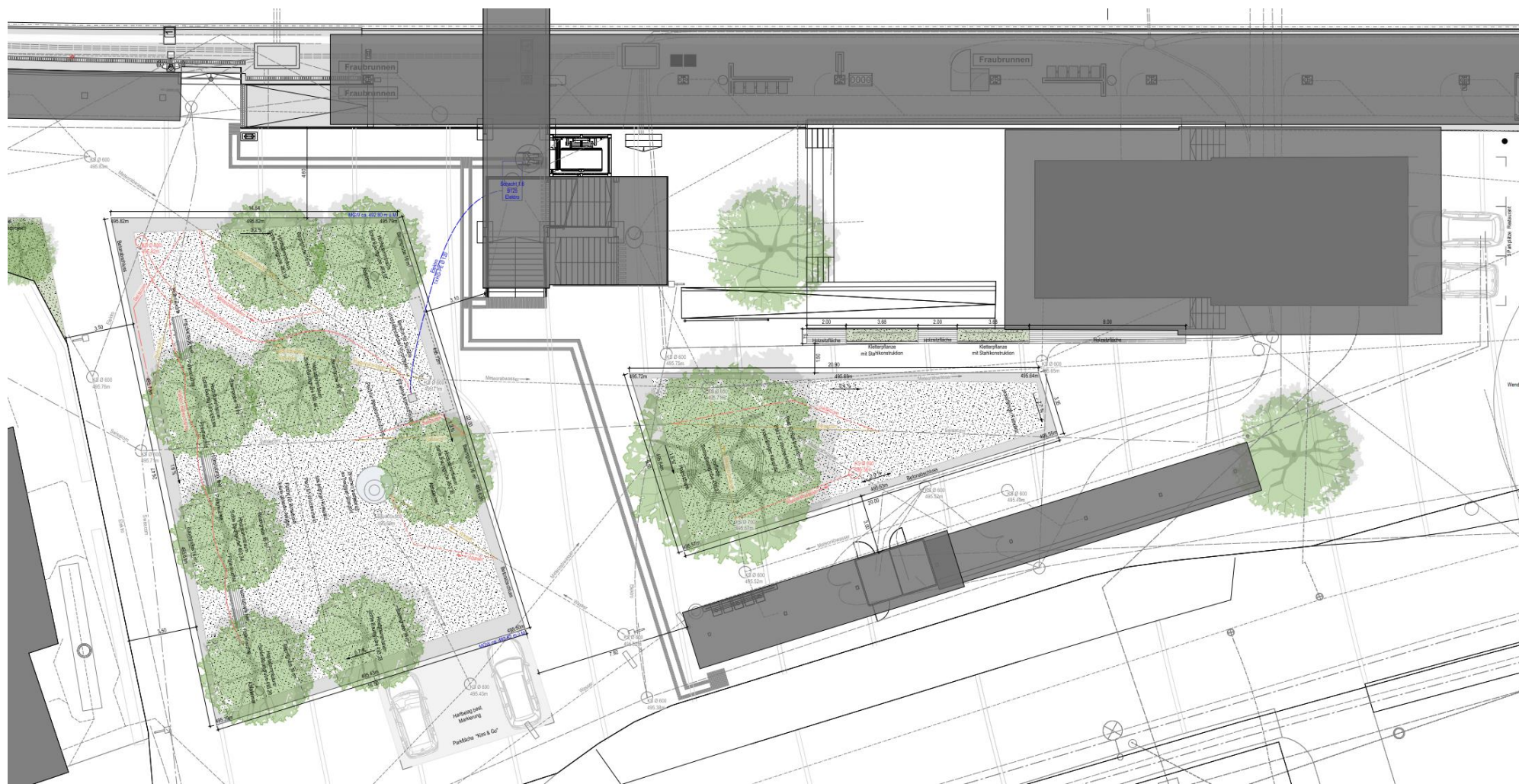
Projektvorstellung: Installation und Baupisten



Grobterminplan

Plangenehmigungsverfahren	März 2025 – Januar 2027
Auflage	Mai 2025
Submission	Januar 2027 – September 2027
Realisierung	September 2027 – April 2029
Inbetriebnahme	Dezember 2028
Abschluss	Mai 2029

Umgestaltung Bahnhofplatz



Umgestaltung Bahnhofplatz



Umgestaltung Bahnhofplatz



Chronologie

- 19. Januar 2022 Projektvorstellung an Herren Ceccato, Eggimann und Berger
- 19. September 2022 Info im Gemeinderat Fraubrunnen
- 01. November 2022 öffentliche Infoveranstaltung in Fraubrunnen
- 20. Februar 2023 Kurzinfo Gemeinderat
- 21. August 2024 Austausch Gemeinde bezüglich Gestaltung Bahnhofplatz
- 01. November 2024 Austausch mit Landi bezüglich Arealentwicklung

Fragen?

