

# Machbarkeitsstudie M2

## Aufgabenstellung

- Zusammenschluss der schulstandorte Büren zum Hof und Schalunen
- Machbarkeitsnachweis und Einschätzung der baulichen Massnahmen
- Variantenstudium mit Projektgruppe der Gemeinde
- Grobkostenschätzung



# Machbarkeitsstudie M2

## Raumprogramm

### Kindergarten

Kindergartenraum	150m <sup>2</sup>
Küche	10m <sup>2</sup>
Lehrpersonen	12m <sup>2</sup>
Putzraum	4m <sup>2</sup>
<b>Total:</b>	<b><u>176m<sup>2</sup></u></b>

### Allgemein

Mehrzwecksaal	144m <sup>2</sup>
Musikraum	64m <sup>2</sup>
Bibliothek	64m <sup>2</sup>
Therapieraum	20m <sup>2</sup>
<b>Total:</b>	<b><u>292m<sup>2</sup></u></b>

### Hausdienst

Lager	54m <sup>2</sup>
Abwartsraum	24m <sup>2</sup>
Putzraum	16m <sup>2</sup>
WC	24m <sup>2</sup>
<b>Total:</b>	<b><u>118m<sup>2</sup></u></b>

### Primarstufe

Klassenzimmer (5x80m <sup>2</sup> )	400m <sup>2</sup>
Gestalten textil	64m <sup>2</sup>
Gestalten technisch	64m <sup>2</sup>
<b>Total:</b>	<b><u>528m<sup>2</sup></u></b>

### Lehrpersonal

Lehrpersonenbereich	30m <sup>2</sup>
Lehrerarbeitsplätze	60m <sup>2</sup>
Sitzungszimmer	35m <sup>2</sup>
<b>Total:</b>	<b><u>125m<sup>2</sup></u></b>

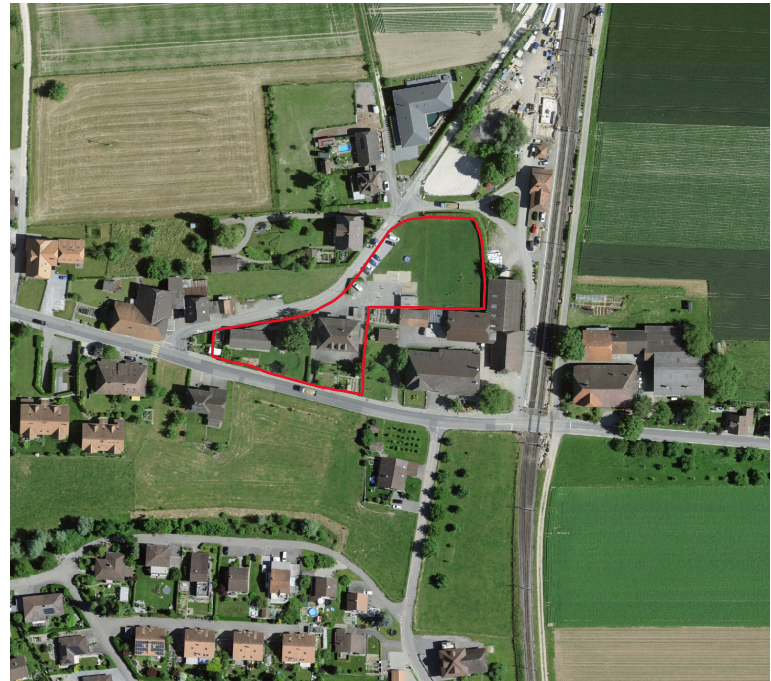
**Gesamttotal:** **1'293m<sup>2</sup>**



# Machbarkeitsstudie M2

## Büren zum Hof / Standort

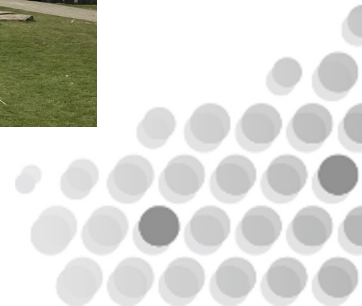
- Unmittelbare Nähe zum Bahnhof
- Grosses Rasenspielfeld
- Schulgarten
- Stufengerechte Umgebung rund um Kindergarten



# Machbarkeitsstudie M2

## Büren zum Hof / Bestand

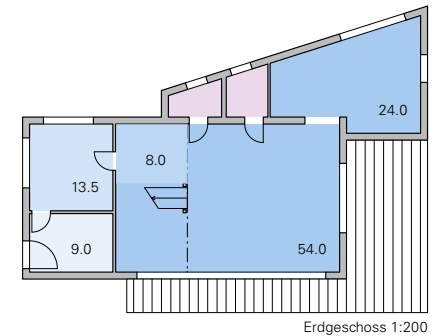
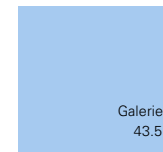
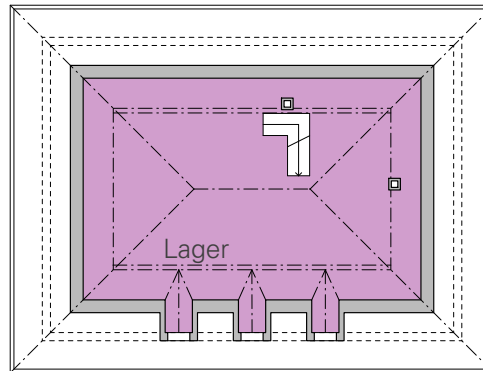
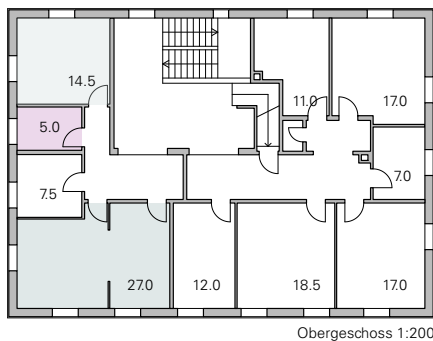
- Schulhaus von 1938, erhaltenswertes Baudenkmal
- Für zeitgemässen Schulbetrieb zu klein
- Raumpotential im Obergeschoss
- Kindergarten von 2001
- Zu klein



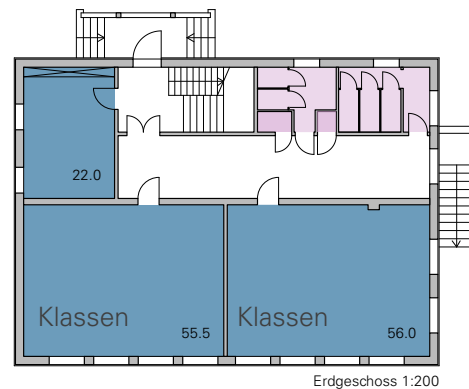
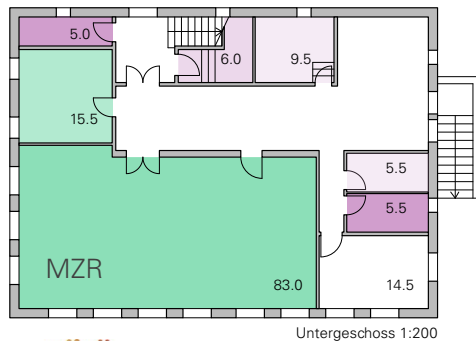


# Machbarkeitsstudie M2

## Büren zum Hof / Bestand



## Schulhaus



## Kindergarten



# Machbarkeitsstudie M2

## Schalunen / Standort

- Grosse Parzelle zentral im Dorf
- Für diverse Freizeitaktivitäten genutzt
- Parzelle hat gutes Entwicklungspotential



# Machbarkeitsstudie M2

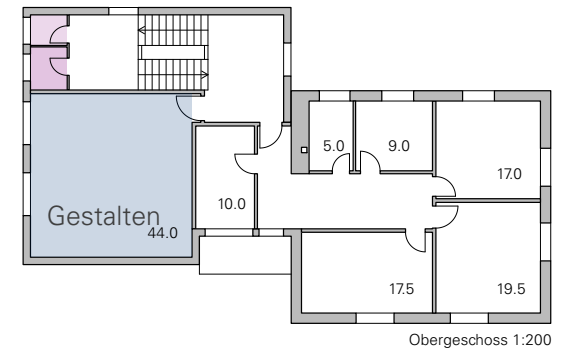
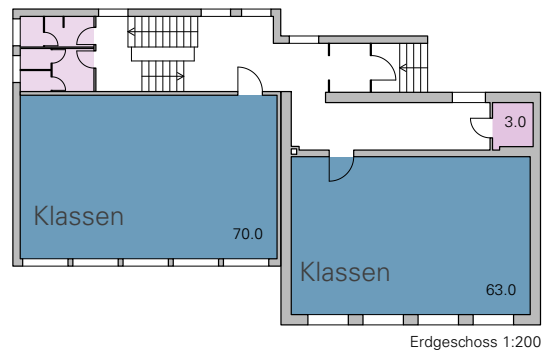
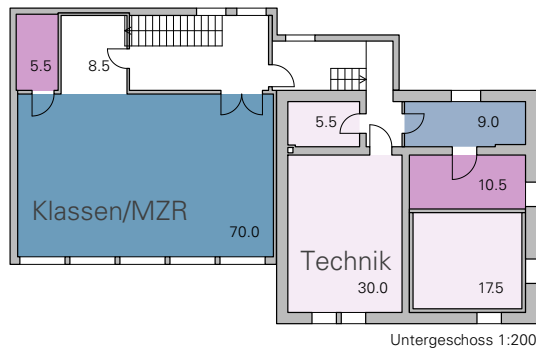
## Schalunen / Bestand

- Schulhaus von 1978
- Schlechter baulicher Zustand
- Für zeitgemässen Schulbetrieb zu klein
- Bauliche Strukturen lassen kaum Anpassungen auf heutige Normen zu



# Machbarkeitsstudie M2

## Schalunen / Bestand



## Schulhaus

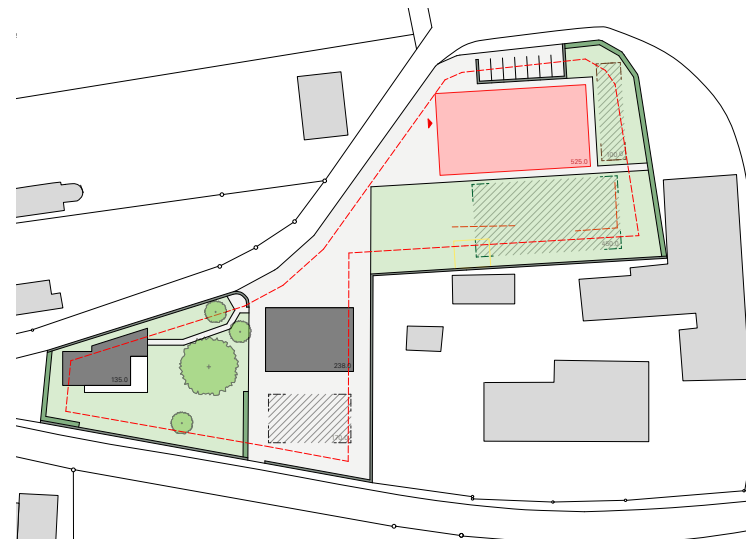




# Machbarkeitsstudie M2

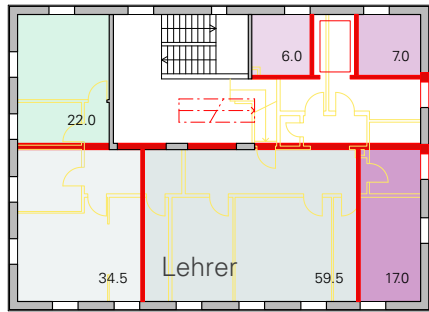
## Variantenstudium / Bestvariante Büren zum Hof

- Umbau bestehendes Schulhaus, Aufhebung Lehrerwohnung
- Umnutzung Kindergarten
- Neubau für Klassenzimmer, Mehrzwecksaal und Kindergarten.

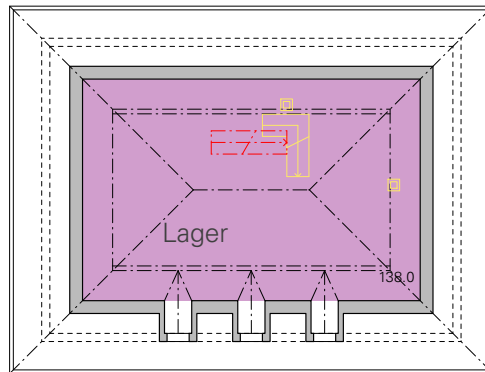


# Machbarkeitsstudie M2

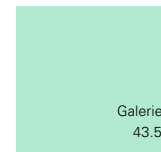
## Variantenstudium / Bestvariante Büren zum Hof



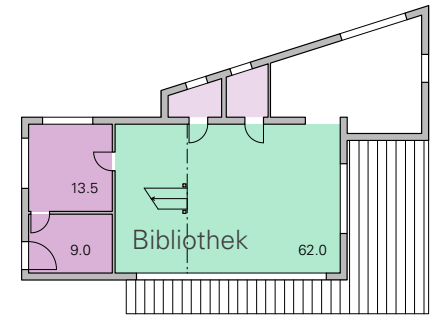
Obergeschoss 1:200



Dachgeschoss 1:200

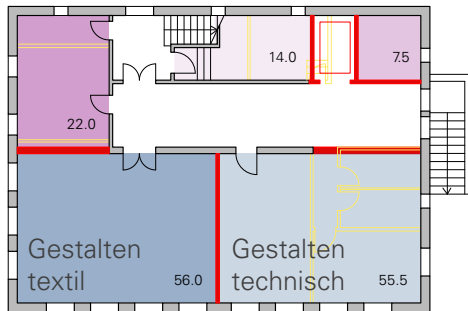


Galerie  
43.5



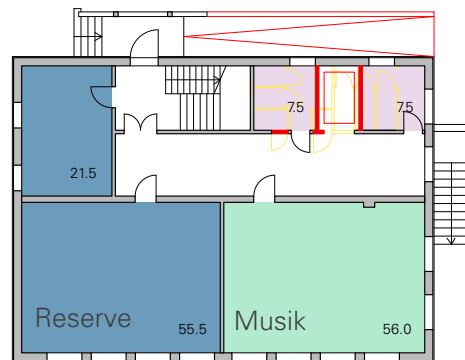
Kindergarten 1:200

## Schulhaus



Untergeschoss 1:200

## Kindergarten

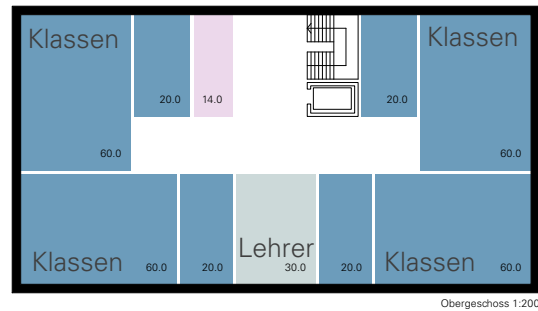
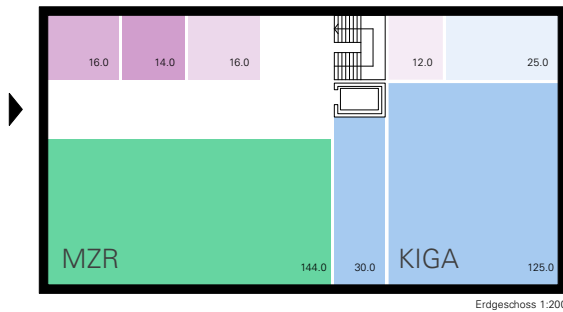


Erdgeschoss 1:200



# Machbarkeitsstudie M2

## Variantenstudium / Bestvariante Büren zum Hof



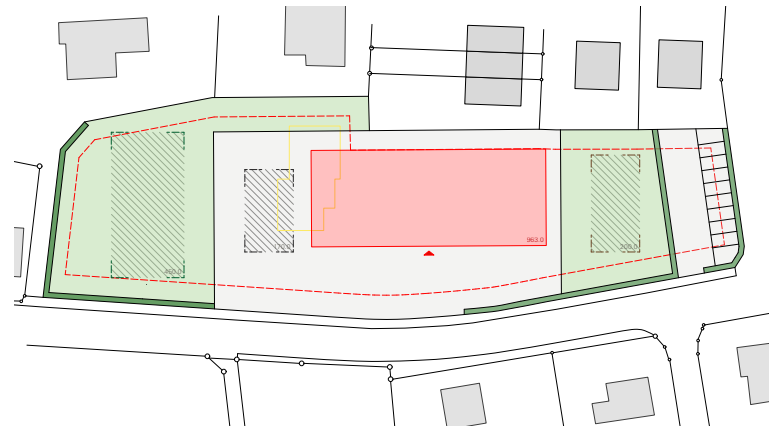
Neubau



# Machbarkeitsstudie M2

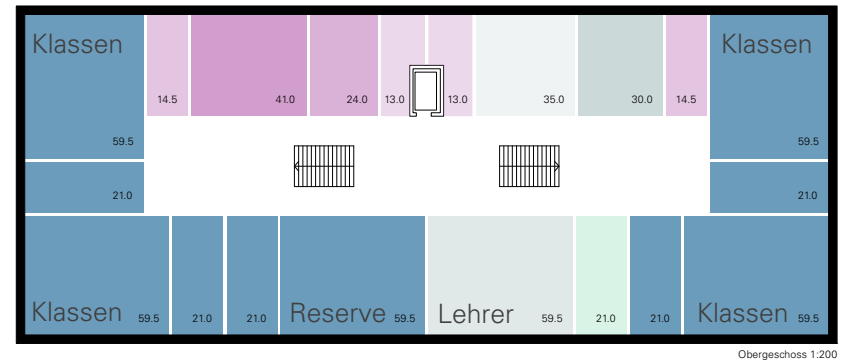
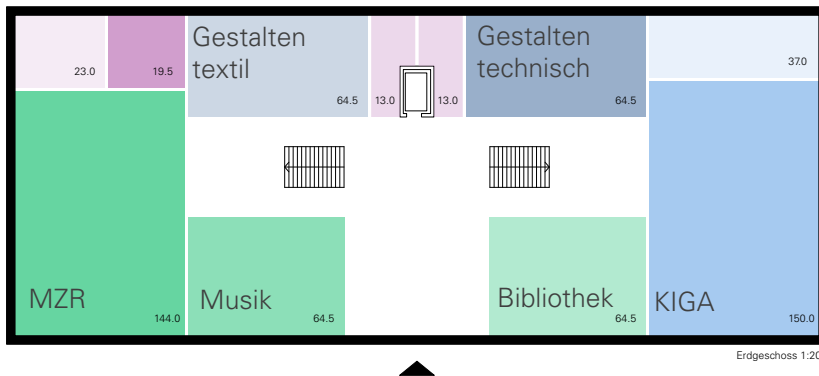
## Variantenstudium / Bestvariante Schalunen

- Abbruch Bestand
- Freie Gestaltung des Schulareals
- Das komplette Raumprogramm findet in einem Neubau Platz



# Machbarkeitsstudie M2

## Variantenstudium / Bestvariante Schalunen



Neubau





# Machbarkeitsstudie M2

## Kostenschätzung ± 25%

### Büren zum Hof

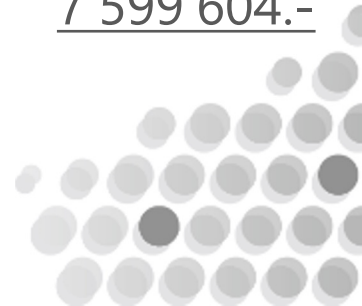
Neubau	4'670'776.-
Sanierung Schulhaus	1'115'987.-
Sanierung Kindergarten	34'120.-
Verkauf Schalunen	- 840'000.-

Total 4'980'883.-

### Schalunen

Neubau	8'689'604.-
Provisorium	270'000.-
Verkauf Büren zum Hof	-1'360'000.-

Total 7'599'604.-



# Machbarkeitsstudie M2

## Fazit

- Konzentration der Schulen an beiden Standorten möglich
- In Büren zum Hof kann von bestehenden Strukturen profitiert werden
- In Schalunen ist eine freiere Projektierung möglich

